

**I. Anhang zu den sozioökonomischen Rahmenbedingungen
in Brandenburg**

Tabelle 1: Bevölkerungsdichte

Bevölkerungsdichte/Einwohner je km ²						
Bevölkerungsdichte	2002	2003	2004	2005	2006	2007
Brandenburg	88	87	87	87	86	86
Deutschland	231	231	231	231	231	230

Veränderung gegenüber Vorjahr in Prozent						
Brandenburg	-	-1,1	0,0	0,0	-1,1	0,0
Deutschland	-	0,0	0,0	0,0	0,0	-0,4

Quelle: Statistisches Bundesamt Wiesbaden

Tabelle 2: Bevölkerungszahlen und-entwicklungen

Bevölkerungszahl und -entwicklung

	2003	2004	2005	2006	2007	2008
Brandenburg	2.576,1	2.569,2	2.562,5	2.552,7	2.541,6	2.529,6
NBL mit Berlin	16.957,4	16.864,4	16.778,6	16.693,2	16.598,0	16.509,0
ABL ohne Berlin	65.562,7	65.636,9	65.685,8	65.672,6	65.664,6	65.617,7
Veränderung gegenüber Vorjahr in Prozent						
Brandenburg	-0,4	-0,3	-0,3	-0,4	-0,4	-0,5
NBL mit Berlin	-0,7	-0,5	-0,5	-0,5	-0,6	-0,5
ABL ohne Berlin	0,4	0,1	0,1	0,0	0,0	-0,1

Quelle: Arbeitskreis VGR

Bevölkerungsentwicklung im Land Brandenburg						
Jahr	Gestorbenenüberschuss (-)		Wanderungsgewinn (+) bzw. -verlust (-)		Bevölkerungsentwicklung	
	absolut	je 1.000 der Bevölkerung	absolut	je 1.000 der Bevölkerung	absolut	je 1.000 der Bevölkerung
2003	- 8.892	- 3,5	+ 1.034	+ 0,4	- 7.858	- 3,1
2004	- 7.711	- 3,0	+ 808	+ 0,3	- 6.817	- 2,7
2005	- 8.159	- 3,2	- 136	- 0,1	- 8.221	- 3,2
2006	- 8.465	- 3,3	- 3.293	- 1,3	- 11.711	- 4,6
2007	- 8.077	- 3,2	- 3.968	- 1,6	- 12.035	- 4,7

Quelle: Amt für Statistik Berlin-Brandenburg

Bevölkerungsentwicklung, Alte Bundesländer (ohne Berlin)						
Jahr	Gestorbenenüberschuss (-)		Wanderungsgewinn (+) bzw. -verlust (-)		Bevölkerungsentwicklung gegenüber jew. Vorjahr	
	absolut	je 1000 der Bevölkerung	absolut	je 1000 der Bevölkerung	absolut	je 1000 der Bevölkerung
2003	- 88.335	- 1,3	+ 122.703	+ 1,9	+ 91.670	+ 1,4
2004	- 63.607	- 1,0	+ 72.980	+ 1,1	+ 60.751	+ 0,9
2005	- 90.817	- 1,4	+ 59.831	+ 0,9	+ 18.349	+ 0,3
2006	- 96.802	- 1,5	+ 11.885	+ 0,2	- 31.370	- 0,5
2007	- 93.749	- 1,4	+ 38.349	+ 0,6	- 2.370	- 0,0

Quelle: Statistisches Bundesamt Wiesbaden

Bevölkerungsentwicklung, Neue Bundesländer (mit Berlin)						
Jahr	Gestorbenenüberschuss (-)		Wanderungsgewinn (+) bzw. -verlust (-)		Bevölkerungsentwicklung gegenüber jew. Vorjahr	
	absolut	je 1000 der Bevölkerung	absolut	je 1000 der Bevölkerung	absolut	je 1000 der Bevölkerung
2003	- 58.890	- 3,5	+ 19.942	+ 1,2	- 96.679	- 5,7
2004	- 49.042	- 2,9	+ 9.563	+ 0,6	- 91.573	- 5,4
2005	- 53.615	- 3,2	+ 19.122	+ 1,1	- 81.203	- 4,9
2006	- 52.101	- 3,1	+ 10.906	+ 0,7	- 91.719	- 5,5
2007	- 48.544	- 2,9	+ 5.563	+ 0,3	- 94.699	- 5,7

Quelle: Statistisches Bundesamt Wiesbaden

Tabelle 3: Bruttoinlandsprodukt nominal

Bruttoinlandsprodukt in jeweiligen Preisen (in Mio Euro)						
Jahr		2004	2005	2006	2007	2008
Brandenburg	Mio €	48.291,00	49.024,10	50.888,40	53.172,80	54.946,50
NBL mit Berlin	Mio €	335.165,20	338.030,30	350.300,40	365.630,90	377.072,30
ABL ohne Berlin	Mio €	1.875.734,80	1.905.169,70	1.971.199,60	2.057.269,10	2.114.927,70
Deutschland	Mio €	2.210.900,00	2.243.200,00	2.321.500,00	2.422.900,00	2.492.000,00

Veränderung gegenüber Vorjahr in %						
Jahr		2004	2005	2006	2007	2008
Brandenburg	%	2,9	1,5	3,8	4,5	3,3
NBL mit Berlin	%	1,9	0,9	3,6	4,4	3,1
ABL ohne Berlin	%	2,2	1,6	3,5	4,4	2,8
Deutschland	%	2,2	1,5	3,5	4,4	2,9

Bruttoinlandsprodukt in jeweiligen Preisen je Erwerbstätigen (Inland) in Euro						
Jahr		2004	2005	2006	2007	2008
Brandenburg	€	47.510	48.533	50.164	51.392	52.473
NBL mit Berlin	€	46.578	47.258	48.553	49.779	50.785
ABL ohne Berlin	€	59.201	60.103	61.828	63.451	64.273
Deutschland	€	56.865	57.739	59.378	60.926	61.790

Veränderung gegenüber Vorjahr in %						
Jahr		2004	2005	2006	2007	2008
Brandenburg	%	2,5	2,2	3,4	2,4	2,1
NBL mit Berlin	%	1,6	1,5	2,7	2,5	2,0
ABL ohne Berlin	%	1,8	1,5	2,9	2,6	1,3
Deutschland	%	1,8	1,5	2,8	2,6	1,4

Bruttoinlandsprodukt in jeweiligen Preisen je Einwohner (in Euro)						
Jahr		2004	2005	2006	2007	2008
Brandenburg	€	18.796	19.132	19.935	20.921	21.721
NBL mit Berlin	€	19.874	20.147	20.985	22.029	22.840
ABL ohne Berlin	€	28.577	29.004	30.016	31.330	32.231
Deutschland	€	26.798	27.202	28.185	29.453	30.343

Veränderung gegenüber Vorjahr in %						
Jahr		2004	2005	2006	2007	2008
Brandenburg	%	3,2	1,8	4,2	4,9	3,8
NBL mit Berlin	%	2,5	1,4	4,2	5,0	3,7
ABL ohne Berlin	%	2,1	1,5	3,5	4,4	2,9
Deutschland	%	2,2	1,5	3,6	4,5	3,0

Quelle: Arbeitskreis Volkswirtschaftliche Gesamtrechnungen der Länder

Tabelle 4: Bruttoinlandsprodukt real

Bruttoinlandsprodukt (preisbereinigt, verkettet), Index (2000 = 100)						
Jahr		2004	2005	2006	2007	2008
Brandenburg	Index	101,5	102,3	105,2	107,4	108,5
NBL mit Berlin	Index	101,7	102	105,2	107,7	109
ABL ohne Berlin	Index	102,3	103,2	106,2	108,9	110,3
Deutschland	Index	102,2	103	106,1	108,7	110,1
Veränderung gegenüber Vorjahr in %						
Jahr		2004	2005	2006	2007	2008
Brandenburg	%	1,5	0,7	2,8	2,2	1,0
NBL mit Berlin	%	0,8	0,3	3,1	2,4	1,2
ABL ohne Berlin	%	1,3	0,9	2,9	2,5	1,3
Deutschland	%	1,2	0,8	3,0	2,5	1,3

Bruttoinlandsprodukt (preisbereinigt, verkettet) je Erwerbstätigen (Inland), Index (2000 = 100); (entspricht der Arbeitsproduktivität in Bezug auf die Erwerbstätigen)						
Jahr		2004	2005	2006	2007	2008
Brandenburg	Index	106,3	107,7	110,3	110,5	110,3
NBL mit Berlin	Index	105,8	106,7	109,1	109,7	109,8
ABL ohne Berlin	Index	102,3	103,1	105,5	106,3	106,1
Deutschland	Index	102,9	103,8	106,2	107	106,9
Veränderung gegenüber Vorjahr in %						
Jahr		2004	2005	2006	2007	2008
Brandenburg	%	1,1	1,4	2,4	0,2	-0,2
NBL mit Berlin	%	0,5	0,9	2,2	0,6	0,1
ABL ohne Berlin	%	0,8	0,8	2,3	0,8	-0,2
Deutschland	%	0,8	0,9	2,3	0,7	-0,1

Bruttoinlandsprodukt (preisbereinigt, verkettet) je Einwohner, Index (2000 = 100)						
Jahr		2004	2005	2006	2007	2008
Brandenburg	Index	102,8	103,8	107,1	109,9	111,6
NBL mit Berlin	Index	104,2	105,1	108,9	112,1	114,1
ABL ohne Berlin	Index	101,2	102	105	107,6	109,1
Deutschland	Index	101,9	102,7	105,9	108,6	110,2
Veränderung gegenüber Vorjahr in %						
Jahr		2004	2005	2006	2007	2008
Brandenburg	%	1,8	1,0	3,2	2,6	1,5
NBL mit Berlin	%	1,4	0,8	3,6	3,0	1,8
ABL ohne Berlin	%	1,2	0,8	3,0	2,5	1,4
Deutschland	%	1,2	0,8	3,1	2,6	1,5

Bruttoinlandsprodukt (preisbereinigt, verkettet) je Arbeitsstunde der Erwerbstätigen, Index (2000 = 100); (entspricht der Arbeitsproduktivität in Bezug auf die Erwerbstätigenstunden)						
Jahr		2004	2005	2006	2007	2008
Brandenburg	Index	111,4	112,8	115,5	116,5	116,6
NBL mit Berlin	Index	109,8	111,4	114,2	115,4	115,9
ABL ohne Berlin	Index	104	105,4	108	108,6	108,4
Deutschland	Index	105,2	106,6	109,3	109,9	109,9
Veränderung gegenüber Vorjahr in %						
Jahr		2004	2005	2006	2007	2008
Brandenburg	%	1,8	1,3	2,3	0,9	0,1
NBL mit Berlin	%	0,9	1,4	2,5	1,0	0,4
ABL ohne Berlin	%	0,5	1,3	2,5	0,5	-0,1
Deutschland	%	0,6	1,4	2,5	0,6	0,0

Quelle: Arbeitskreis Volkswirtschaftliche Gesamtrechnungen der Länder

Tabelle 5: Pro Kopf-Einkommen nach Bundesländern

Verfügbares Einkommen*) je Einwohner in Deutschland 1991 bis 2007 nach Bundesländern																	
Jahr	EUR																
	BW	BY	BE	BB	HB	HH	HE	MV	NI	NW	RP	SL	SN	ST	SH	TH	D
*) verfügbares Einkommen der privaten Haushalte einschließlich privater Organisationen ohne Erwerbszweck																	
1991	14.409	13.733	12.456	7.568	16.071	16.482	13.592	6.688	12.759	14.040	12.756	11.430	7.231	6.914	13.319	7.160	12.509
1992	15.030	14.473	13.047	9.114	16.785	17.075	14.178	8.157	13.526	14.596	13.386	12.255	8.610	8.314	13.962	8.413	13.312
1993	15.082	14.713	13.517	10.242	16.892	17.182	14.425	9.377	13.784	14.916	13.566	12.638	9.793	9.526	14.154	9.574	13.732
1994	15.391	15.151	13.730	11.028	17.107	17.656	14.813	10.167	14.140	15.318	13.939	13.094	10.597	10.369	14.512	10.255	14.186
1995	15.595	15.432	14.251	11.654	16.922	17.622	15.130	10.968	14.385	15.564	14.222	13.417	11.503	11.250	14.764	11.057	14.547
1996	15.806	15.614	14.156	12.339	17.136	17.758	15.325	11.495	14.588	15.746	14.472	13.683	12.135	11.769	15.046	11.602	14.806
1997	16.225	15.833	14.021	12.580	17.701	18.044	15.390	11.748	14.754	16.000	14.557	13.856	12.374	11.987	15.150	11.855	15.027
1998	16.554	16.192	13.892	12.762	18.023	18.212	15.590	11.956	14.906	16.286	14.766	14.208	12.603	12.211	15.334	12.239	15.280
1999	16.989	16.527	14.229	13.199	18.292	18.508	16.007	12.470	15.285	16.580	15.105	14.885	13.117	12.732	15.469	12.858	15.661
2000	17.453	16.906	14.296	13.567	18.926	19.225	16.354	12.832	15.662	17.116	15.639	15.415	13.505	13.085	15.684	13.266	16.087
2001	18.194	17.528	14.413	14.031	19.654	20.391	17.122	13.273	16.148	17.775	16.115	16.210	13.983	13.476	16.116	13.724	16.688
2002	18.276	17.637	14.377	14.162	19.154	20.677	17.356	13.385	16.181	17.789	16.371	16.032	14.268	13.635	16.344	13.867	16.794
2003	18.646	18.054	14.616	14.469	19.188	21.409	17.800	13.654	16.562	18.054	16.698	16.497	14.582	13.886	16.451	14.138	17.136
2004	18.898	18.384	14.696	14.791	19.053	22.212	18.076	13.898	16.733	18.383	16.896	16.953	14.768	14.016	16.558	14.228	17.402
2005	19.351	18.808	14.918	14.943	19.849	23.085	18.301	14.167	17.081	18.745	17.229	17.392	14.810	14.188	17.072	14.354	17.753
2006	19.801	19.348	15.216	15.306	20.322	22.937	18.744	14.439	17.370	18.984	17.541	17.774	15.091	14.427	17.461	14.666	18.105
2007	20.196	19.670	15.342	15.545	20.646	23.366	19.026	14.610	17.689	19.290	17.855	18.110	15.291	14.634	17.779	14.898	18.411

Tabelle 6: Veränderung des Pro Kopf-Einkommen in den Bundesländern

Jahr	Veränderung des Pro Kopf-Einkommen gegenüber dem Vorjahr in %																
	BW	BY	BE	BB	HB	HH	HE	MV	NI	NW	RP	SL	SN	ST	SH	TH	D
*) verfügbares Einkommen der privaten Haushalte einschließlich privater Organisationen ohne Erwerbszweck																	
1992	4,3	5,4	4,7	20,4	4,4	3,6	4,3	22	6	4	4,9	7,2	19,1	20,2	4,8	17,5	6,4
1993	0,3	1,7	3,6	12,4	0,6	0,6	1,7	15	1,9	2,2	1,3	3,1	13,7	14,6	1,4	13,8	3,2
1994	2	3	1,6	7,7	1,3	2,8	2,7	8,4	2,6	2,7	2,7	3,6	8,2	8,8	2,5	7,1	3,3
1995	1,3	1,9	3,8	5,7	-1,1	-0,2	2,1	7,9	1,7	1,6	2	2,5	8,5	8,5	1,7	7,8	2,5
1996	1,4	1,2	-0,7	5,9	1,3	0,8	1,3	4,8	1,4	1,2	1,8	2	5,5	4,6	1,9	4,9	1,8
1997	2,7	1,4	-1,0	2	3,3	1,6	0,4	2,2	1,1	1,6	0,6	1,3	2	1,9	0,7	2,2	1,5
1998	2	2,3	-0,9	1,4	1,8	0,9	1,3	1,8	1	1,8	1,4	2,5	1,9	1,9	1,2	3,2	1,7
1999	2,6	2,1	2,4	3,4	1,5	1,6	2,7	4,3	2,5	1,8	2,3	4,8	4,1	4,3	0,9	5,1	2,5
2000	2,7	2,3	0,5	2,8	3,5	3,9	2,2	2,9	2,5	3,2	3,5	3,6	3	2,8	1,4	3,2	2,7
2001	4,2	3,7	0,8	3,4	3,8	6,1	4,7	3,4	3,1	3,9	3	5,2	3,5	3	2,8	3,5	3,7
2002	0,5	0,6	-0,2	0,9	-2,5	1,4	1,4	0,8	0,2	0,1	1,6	-1,1	2	1,2	1,4	1	0,6
2003	2	2,4	1,7	2,2	0,2	3,5	2,6	2	2,4	1,5	2	2,9	2,2	1,8	0,7	2	2
2004	1,4	1,8	0,5	2,2	-0,7	3,8	1,6	1,8	1	1,8	1,2	2,8	1,3	0,9	0,7	0,6	1,6
2005	2,4	2,3	1,5	1	4,2	3,9	1,2	1,9	2,1	2	2	2,6	0,3	1,2	3,1	0,9	2
2006	2,3	2,9	2	2,4	2,4	-0,6	2,4	1,9	1,7	1,3	1,8	2,2	1,9	1,7	2,3	2,2	2
2007	2	1,7	0,8	1,6	1,6	1,9	1,5	1,2	1,8	1,6	1,8	1,9	1,3	1,4	1,8	1,6	1,7

Tabelle 7: Kapitalintensität und Investitionsquote

Kapitalstock je Erwerbstätigen^{*)} in 1000 EUR je Erwerbstätigen		
Jahr	Brandenburg	Deutschland
2004	250	283
2005	258	288
Veränderung gegenüber dem Vorjahr in %		
Jahr	Brandenburg	Deutschland
2004	2,1	1,1
2005	3,1	1,5

*) Kapitalintensität

Quelle: Arbeitskreis Volkswirtschaftliche Gesamtrechnungen der Länder

Investitionsquote				
Anteil der Bruttoanlageinvestitionen am BIP nominal in Prozent				
Jahr		2004	2005	2006
Brandenburg	%	22,7	22,0	22,3
NBL mit Berlin	%	19,9	19,7	19,5
ABL ohne Berlin	%	17,1	17,0	18,0
Deutschland	%	17,5	17,4	18,2
Veränderung gegenüber Vorjahr in Prozentpunkten				
Jahr		2004	2005	2006
Brandenburg	%	-1,2	-3,0	1,6
NBL mit Berlin	%	-0,2	-1,3	-1,1
ABL ohne Berlin	%	-2,4	-0,3	5,7
Deutschland	%	-2,1	-0,5	4,6

Quelle: Arbeitskreis Volkswirtschaftliche Gesamtrechnungen der Länder

Tabelle 8: Exportquote

Exportquote; Ausfuhr in % des BIP in jeweiligen Preisen						
Jahr		2004	2005	2006	2007	2008
Brandenburg	%	11,2	13,6	17,2	19,4	21,6
NBL mit Berlin	%	14,4	15,6	18,0	20,0	20,3
ABL ohne Berlin	%	36,4	38,5	42,1	43,4	43,4
Deutschland	%	33,1	35,0	38,5	39,8	39,9
Veränderung gegenüber Vorjahr in Prozent						
Jahr		2004	2005	2006	2007	2008
Brandenburg	%	2,8	21,4	26,5	12,8	11,3
NBL mit Berlin	%	7,5	8,3	15,4	11,1	1,5
ABL ohne Berlin	%	7,7	5,8	9,4	3,1	0,0
Deutschland	%	7,8	5,7	10,0	3,4	0,3

Exportquote; Anteil des Auslandsumsatzes am Gesamtumsatz im Bergbau und Verarbeitenden Gewerbe						
Jahr		2004	2005	2006	2007	2008
Brandenburg	%	20,7	21,7	23,6	25,7	25,5
NBL	%	25,5	27,3	29,3	32,7	33,2
ABL	%	40,9	42,1	43,5	46,4	45,9
Deutschland	%	39,6	40,6	41,9	44,9	44,6
Veränderung gegenüber Vorjahr in Prozent						
Jahr		2004	2005	2006	2007	2008
Brandenburg	%	4,5	4,8	8,8	8,9	-0,8
NBL	%	4,1	7,1	7,3	11,6	1,5
ABL	%	3,8	2,9	3,3	6,7	-1,1
Deutschland	%	3,9	2,5	3,2	7,2	-0,7

Quelle: Arbeitskreis Volkswirtschaftliche Gesamtrechnungen der Länder
Destatis, AfS Berlin-Brandenburg, eigene Berechnungen

Tabelle 9: Zahl der Betriebe und ihrer Beschäftigten nach Größenklassen

Zahl der Betriebe und ihrer Beschäftigten nach Größenklassen im Land Brandenburg

		30.06.2002	30.06.2003	30.06.2004 ¹⁾	30.06.2005 ¹⁾	30.06.2006 ¹⁾	30.06.2007 ¹⁾	30.06.2008 ¹⁾
1 - 5	Betriebe	47.081	45.689	44.755	44.445	43.542	44.048	44.050
	Beschäftigte	103.740	100.720	98.390	96.942	94.990	96.293	96.240
6 - 9	Betriebe	8.089	7.681	7.556	7.383	7.227	7.456	7.509
	Beschäftigte	58.202	55.184	54.436	53.132	52.139	53.822	54.019
10 - 19	Betriebe	6.372	6.154	5.897	5.744	5.706	5.707	5.871
	Beschäftigte	85.807	82.724	79.333	77.303	76.566	76.628	78.625
20 - 49	Betriebe	4.306	4.081	3.932	3.763	3.801	3.873	3.927
	Beschäftigte	130.305	123.694	119.485	114.182	115.031	117.391	118.542
50 - 99	Betriebe	1.364	1.381	1.337	1.334	1.356	1.390	1.396
	Beschäftigte	94.172	94.942	92.894	92.141	94.151	96.217	97.227
100 - 199	Betriebe	686	672	669	661	682	715	744
	Beschäftigte	95.062	93.602	92.765	90.276	93.136	97.949	101.835
200 - 249	Betriebe	122	110	99	105	114	112	121
	Beschäftigte	27.041	24.103	22.061	23.224	25.479	25.016	27.256
250 - 499	Betriebe	190	178	173	172	170	188	190
	Beschäftigte	64.377	62.162	59.594	60.478	58.889	64.418	65.241
500 und mehr	Betriebe	111	105	106	95	101	103	102
	Beschäftigte	101.069	95.804	96.542	91.237	95.382	97.122	98.134
Insgesamt	Betriebe	68.321	66.051	64.524	63.702	62.699	63.592	63.910
	Beschäftigte	759.775	732.935	715.500	698.915	705.763	724.856	737.119

1) Bis zum Ablauf von drei Kalenderjahren nach Auswertungsstichtag bzw. -zeitraum haben Ergebnisse aus der Beschäftigungsstatistik den Status "vorläufig".

2) Betrieb im Sinne der Beschäftigungsstatistik ist eine regional und wirtschaftsfachlich abgegrenzte Einheit, in der sozialversicherungspflichtig beschäftigte Arbeitnehmer tätig sind. Der Betrieb kann aus einer oder mehreren Niederlassungen eines Unternehmens bestehen.

Als Betrieb wird immer die Einheit bezeichnet, für die Bundesagentur für Arbeit eine Betriebsnummer vergeben hat. Dabei erfolgt die regionale Abgrenzung auf der Grundlage des Gemeindegrenzen.

Quelle: Bundesagentur für Arbeit

Tabelle 10: Zahl der Betriebe und ihrer Beschäftigten nach Größenklassen in den neuen Bundesländern

Zahl der Betriebe und ihrer Beschäftigten nach Größenklassen NBL

		30.06.2002	30.06.2003	30.06.2004 ¹⁾	30.06.2005 ¹⁾	30.06.2006 ¹⁾	30.06.2007 ¹⁾	30.06.2008 ¹⁾
1 - 5	Betriebe	316.157	309.657	304.951	299.980	294.271	295.307	295.620
	Beschäftigte	688.193	674.172	663.660	649.536	637.448	640.253	641.556
6 - 9	Betriebe	52.794	51.173	49.830	48.795	48.319	49.018	49.279
	Beschäftigte	380.345	368.845	359.098	351.652	348.198	353.078	355.183
10 - 19	Betriebe	42.200	40.662	39.565	38.367	37.919	38.627	39.142
	Beschäftigte	567.598	546.851	531.990	515.724	509.592	518.861	525.825
20 - 49	Betriebe	28.096	27.070	26.429	25.533	25.536	26.009	26.584
	Beschäftigte	852.122	819.826	802.748	773.923	774.041	789.901	805.867
50 - 99	Betriebe	9.836	9.625	9.491	9.454	9.612	9.841	10.035
	Beschäftigte	676.359	662.299	654.891	650.623	663.725	680.048	693.791
100 - 199	Betriebe	4.557	4.432	4.436	4.413	4.550	4.715	4.856
	Beschäftigte	624.523	607.159	607.364	603.931	622.763	648.697	665.244
200 - 249	Betriebe	803	797	804	768	817	827	896
	Beschäftigte	179.305	177.242	179.439	171.026	182.077	183.751	199.248
250 - 499	Betriebe	1.485	1.464	1.434	1.366	1.419	1.478	1.487
	Beschäftigte	506.116	501.264	491.795	467.217	483.692	503.807	508.620
500 und mehr	Betriebe	824	782	767	735	750	758	785
	Beschäftigte	914.084	866.634	821.408	788.576	792.918	798.943	823.562
Insgesamt	Betriebe	456.752	445.662	437.707	429.411	423.193	426.580	428.684
	Beschäftigte	5.388.645	5.224.292	5.112.393	4.972.208	5.014.454	5.117.339	5.218.896

1) Bis zum Ablauf von drei Kalenderjahren nach Auswertungstichtag bzw. -zeitraum haben Ergebnisse aus der Beschäftigungsstatistik den Status "vorläufig".

2) Betrieb im Sinne der Beschäftigungsstatistik ist eine regional und wirtschaftsfachlich abgegrenzte Einheit, in der sozialversicherungspflichtig beschäftigte Arbeitnehmer tätig sind. Der Betrieb kann aus einer oder mehreren Niederlassungen eines Unternehmens bestehen.

Als Betrieb wird immer die Einheit bezeichnet, für die Bundesagentur für Arbeit eine Betriebsnummer vergeben hat. Dabei erfolgt die regionale Abgrenzung auf der Grundlage des Gemeindegrenzenchlüssels.

Quelle: Bundesagentur für Arbeit

Tabelle 11: Zahl der Betriebe und ihrer Beschäftigten nach Größenklassen in den alten Bundesländern

Zahl der Betriebe und ihrer Beschäftigten nach Größenklassen ABL

		30.06.2002	30.06.2003	30.06.2004 ¹⁾	30.06.2005 ¹⁾	30.06.2006 ¹⁾	30.06.2007 ¹⁾	30.06.2008 ¹⁾
1 - 5	Betriebe	1.133.479	1.123.526	1.112.059	1.102.462	1.104.732	1.118.680	1.122.751
	Beschäftigte	2.460.526	2.438.412	2.407.626	2.381.909	2.376.607	2.400.164	2.407.607
6 - 9	Betriebe	202.586	197.430	192.966	189.822	189.698	190.754	192.550
	Beschäftigte	1.461.345	1.423.061	1.390.946	1.369.193	1.367.559	1.375.297	1.388.835
10 - 19	Betriebe	159.527	155.105	151.173	149.074	148.984	150.583	152.530
	Beschäftigte	2.136.044	2.074.596	2.023.292	1.995.813	1.995.043	2.016.565	2.044.183
20 - 49	Betriebe	99.240	96.720	94.760	93.568	94.257	96.286	98.762
	Beschäftigte	3.003.319	2.924.678	2.870.422	2.834.872	2.858.793	2.923.467	2.996.953
50 - 99	Betriebe	36.394	35.554	35.135	34.904	35.234	36.247	37.421
	Beschäftigte	2.514.998	2.457.915	2.429.728	2.413.801	2.437.230	2.510.856	2.589.473
100 - 199	Betriebe	18.140	17.830	17.847	17.763	18.130	18.679	19.329
	Beschäftigte	2.500.108	2.451.737	2.457.765	2.445.287	2.500.078	2.579.156	2.666.729
200 - 249	Betriebe	3.481	3.482	3.390	3.409	3.501	3.581	3.628
	Beschäftigte	773.443	773.605	755.041	758.615	779.069	796.940	809.063
250 - 499	Betriebe	6.680	6.575	6.472	6.391	6.491	6.707	6.873
	Beschäftigte	2.302.282	2.265.462	2.229.240	2.204.011	2.234.700	2.304.886	2.361.729
500 und mehr	Betriebe	4.119	3.984	3.948	3.908	3.939	3.989	4.107
	Beschäftigte	5.030.437	4.920.928	4.847.529	4.802.557	4.790.803	4.829.896	4.974.247
Insgesamt	Betriebe	1.663.646	1.640.206	1.617.750	1.601.301	1.604.966	1.625.506	1.637.951
	Beschäftigte	22.182.502	21.730.394	21.411.589	21.206.058	21.339.882	21.737.227	22.238.819

1) Bis zum Ablauf von drei Kalenderjahren nach Auswertungstichtag bzw. -zeitraum haben Ergebnisse aus der Beschäftigungsstatistik den Status "vorläufig".

2) Betrieb im Sinne der Beschäftigungsstatistik ist eine regional und wirtschaftsfachlich abgegrenzte Einheit, in der sozialversicherungspflichtig beschäftigte Arbeitnehmer tätig sind. Der Betrieb kann aus einer oder mehreren Niederlassungen eines Unternehmens bestehen.

Als Betrieb wird immer die Einheit bezeichnet, für die Bundesagentur für Arbeit eine Betriebsnummer vergeben hat. Dabei erfolgt die regionale Abgrenzung auf der Grundlage des Gemeindegrenzen.

Quelle: Bundesagentur für Arbeit

Tabelle 12: Gewerbeanzeigen

Gewerbeanmeldung	2003	2004	2005	2006	2007	2008
Brandenburg	24.012	30.163	26.310	25.499	23.555	23.464
Deutschland	810.706	960.533	895.144	881.791	848.561	833.281
Gewerbeabmeldung						
Brandenburg	17.058	18.245	20.755	21.279	22.040	21.773
Deutschland	653.123	677.646	708.253	710.181	709.130	732.275
Saldo						
Brandenburg	6.954	11.918	5.555	4.220	1.515	1.691
Deutschland	157.583	282.887	186.891	171.610	139.431	101.006

Quelle: Statistisches Bundesamt, ab 2008 neue WZ 2008

Neuerrichtungen	2003	2004	2005	2006	2007	2008
Brandenburg	20.790	26.183	22.074	20.955	19.356	19.197
Deutschland	682.202	823.629	759.843	742.610	707.569	691.712

Quelle: Statistisches Bundesamt ab 2008 neue WZ 2008

Neugründungen	2003	2004	2005	2006	2007	2008
Brandenburg	20.683	26.029	21.914	20.781	19.177	19.060
Deutschland	678.439	819.520	756.035	738.156	702.779	687.425

Quelle: Statistisches Bundesamt, ab 2008 neue WZ 2008

Tabelle 13: Erwerbstätige und Erwerbstätigenquoten

	Erwerbstätige insgesamt (in Tsd.)						
	2002	2003	2004	2005	2006	2007	2008
Brandenburg	1.025,1	1.011,9	1.016,4	1.010,1	1.014,4	1.034,6	1.047,1
NBL mit Berlin	7.264,3	7.175,2	7.195,8	7.152,8	7.214,8	7.345,0	7.424,8
ABL ohne Berlin	31.831,7	31.550,8	31.684,2	31.698,2	31.882,2	32.423,0	32.905,2
	Veränderung gegenüber Vorjahr in %						
Brandenburg		-1,3	0,4	-0,6	0,4	2,0	1,2
NBL mit Berlin		-1,2	0,3	-0,6	0,9	1,8	1,1
ABL ohne Berlin		-0,9	0,4	0,0	0,6	1,7	1,5

Quelle: Arbeitskreis VGR

Erwerbstätigenquote in Prozent					
- Erwerbstätige je Einwohner (15 bis 65 Jahre) am 31.12. des jwlg. Jahres -					
Jahr		2004	2005	2006	2007
Brandenburg		56,4	56,7	58,0	60,2
NBL mit Berlin		61,5	61,9	.	.
Deutschland		70,4	70,7	71,6	73,1
	Veränderung gegenüber Vorjahr in Prozent				
Jahr		2004	2005	2006	2007
Brandenburg		1,4	0,5	2,3	3,7
NBL mit Berlin		1,5	0,6	.	.
Deutschland		0,9	0,5	1,2	2,0

Quelle: Arbeitskreis Volkswirtschaftliche Gesamtrechnungen der Länder,
AfS Berlin-Brandenburg, Eigene Berechnungen

Erwerbstätigenquote im Produzierenden Gewerbe ohne Bau in Prozent					
- Erwerbstätige je Einwohner (15 bis 65 Jahre) am 31.12. des jwlg. Jahres-					
Jahr		2004	2005	2006	2007
Brandenburg		7,6	7,6	7,8	8,3
NBL mit Berlin		9,3	9,3	.	.
Deutschland		14,5	14,4	14,3	14,5
	Veränderung gegenüber Vorjahr in Prozent				
Jahr		2004	2005	2006	2007
Brandenburg		-1,4	0,1	2,9	6,6
NBL mit Berlin		0,3	0,1	.	.
Deutschland		-0,9	-1,1	-0,3	1,5

Quelle: Arbeitskreis Volkswirtschaftliche Gesamtrechnungen der Länder,
AfS Berlin-Brandenburg, Eigene Berechnungen

Erwerbstätigenquote im Verarbeitenden Gewerbe in Prozent					
- Erwerbstätige je Einwohner (15 bis 65 Jahre) am 31.12. des jwlg. Jahres-					
Jahr		2004	2005	2006	2007
Brandenburg		6,7	6,7	6,9	7,4
NBL mit Berlin		8,6	8,6	.	.
Deutschland		13,8	13,7	13,6	13,9
	Veränderung gegenüber Vorjahr in Prozent				
Jahr		2004	2005	2006	2007
Brandenburg		-1,2	0,3	3,5	7,4
NBL mit Berlin		0,5	0,2	.	.
Deutschland		-1	-1,1	-0,2	1,6

Quelle: Arbeitskreis Volkswirtschaftliche Gesamtrechnungen der Länder,
AfS Berlin-Brandenburg, Eigene Berechnungen

Tabelle 14: Beschäftigte nach Wirtschaftszweigen

Arbeitnehmer Land BRANDENBURG nach Wirtschaftsbereichen (in Tsd.)					
Jahr	2004	2005	2006	2007	2008
Arbeitnehmer insg.	901,6	886,6	890,5	911	923,8
Land-,Forstwirtschaft,Fischerei	35,5	32,9	32,2	32,8	33,2
Produzierendes Gewerbe insg.	205,8	197,1	196,7	205,1	207,9
Produzierendes Gewerbe ohne Bau	129,3	127,6	128,9	135,9	139,8
Bergbau	5,4	5,5	5,2	.	.
Verarbeitendes Gewerbe	113,1	111,7	113,5	120,6	124,9
Energie-,Wasserversorgung	10,8	10,4	10,2	.	.
Baugewerbe	76,5	69,5	67,7	69,2	68,1
Dienstleistungsbereiche insg.	660,3	656,6	661,7	673	682,7
Handel,Gastgewerbe,Verkehr	221,7	219,1	219,6	223,3	225,6
Finanzierung,Vermietung,Unternehmensdienstleister	109,3	109,8	114,1	120,9	124,3
Öffentliche und private Dienstleister	329,3	327,7	328	328,9	332,8
Veränderung gegenüber Vorjahr in %					
Jahr	2004	2005	2006	2007	2008
Arbeitnehmer insg.	-0,2	-1,7	0,4	2,3	1,4
Land-,Forstwirtschaft,Fischerei	-1,0	-7,2	-2,3	2,0	1,1
Produzierendes Gewerbe insg.	-4,0	-4,2	-0,2	4,3	1,4
Produzierendes Gewerbe ohne Bau	-2,5	-1,3	1,0	5,4	2,9
Bergbau	0,8	0,8	-4,2	.	.
Verarbeitendes Gewerbe	-2,3	-1,2	1,7	6,2	3,6
Energie-,Wasserversorgung	-6,6	-3,4	-2,7	.	.
Baugewerbe	-6,3	-9,2	-2,5	2,2	-1,6
Dienstleistungsbereiche insg.	1,1	-0,5	0,8	1,7	1,4
Handel,Gastgewerbe,Verkehr	1,7	-1,1	0,2	1,7	1,0
Finanzierung,Vermietung,Unternehmensdienstleister	4,5	0,4	3,9	5,9	2,8
Öffentliche und private Dienstleister	-0,4	-0,5	0,1	0,3	1,2

Arbeitnehmer DEUTSCHLAND nach Wirtschaftsbereichen (in Tsd.)					
Jahr	2004	2005	2006	2007	2008
Arbeitnehmer insg.	34.658,0	34.491,0	34.703,0	35.317,0	35.865,0
Land-,Forstwirtschaft,Fischerei	457,0	441,0	436,0	445,0	454,0
Produzierendes Gewerbe insg.	9.542,0	9.299,0	9.212,0	9.343,0	9.450,0
Produzierendes Gewerbe ohne Bau	7.704,0	7.561,0	7.490,0	7.592,0	7.708,0
Bergbau	93,0	88,0	84,0	.	.
Verarbeitendes Gewerbe	7.318,0	7.184,0	7.119,0	7.225,0	7.346,0
Energie-,Wasserversorgung	293,0	289,0	287,0	.	.
Baugewerbe	1.838,0	1.738,0	1.722,0	1.751,0	1.742,0
Dienstleistungsbereiche insg.	24.659,0	24.751,0	25.055,0	25.529,0	25.961,0
Handel,Gastgewerbe,Verkehr	8.566,0	8.522,0	8.565,0	8.712,0	8.812,0
Finanzierung,Vermietung,Unternehmensdienstleister	5.385,0	5.433,0	5.614,0	5.840,0	6.033,0
Öffentliche und private Dienstleister	10.708,0	10.796,0	10.876,0	10.977,0	11.116,0
Veränderung gegenüber Vorjahr in %					
Jahr	2004	2005	2006	2007	2008
Arbeitnehmer insg.	0,0	-0,5	0,6	1,8	1,6
Land-,Forstwirtschaft,Fischerei	1,8	-3,5	-1,1	2,1	2,0
Produzierendes Gewerbe insg.	-2,0	-2,5	-0,9	1,4	1,1
Produzierendes Gewerbe ohne Bau	-1,6	-1,9	-0,9	1,4	1,5
Bergbau	-5,1	-5,4	-4,5	.	.
Verarbeitendes Gewerbe	-1,7	-1,8	-0,9	1,5	1,7
Energie-,Wasserversorgung	0,7	-1,4	-0,7	.	.
Baugewerbe	-3,7	-5,4	-0,9	1,7	-0,5
Dienstleistungsbereiche insg.	0,8	0,4	1,2	1,9	1,7
Handel,Gastgewerbe,Verkehr	0,8	-0,5	0,5	1,7	1,1
Finanzierung,Vermietung,Unternehmensdienstleister	1,8	0,9	3,3	4,0	3,3
Öffentliche und private Dienstleister	0,3	0,8	0,7	0,9	1,3

Quelle: Arbeitskreis Volkswirtschaftliche Gesamtrechnungen der Länder

Tabelle 15: Arbeitslosenquoten

Arbeitslosenquoten in % aller zivilen Erwerbspersonen						
Jahr	2003	2004	2005	2006	2007	2008
Land Brandenburg	18,8	18,7	18,2	17,0	14,9	13,0
Neue Bundesländer (mit Berlin)	18,5	18,4	18,7	17,3	15,1	13,1
Alte Bundesländer	8,4	8,5	9,9	9,1	7,5	6,4

Quelle: Bundesagentur für Arbeit

Tabelle 16: Bereich Tourismus

Übernachtungen und Ankünfte im Tourismus Land Brandenburg

Jahr	2004	2005	2006	2007	2008
Ankünfte	3.320.806	3.424.949	3.466.608	3.627.328	3.727.756
Ankünfte (Ausland)	244.590	268.312	303.869	321.543	347.995
Übernachtungen	9.256.546	9.380.117	9.551.643	9.934.957	10.171.976
Übernachtungen (Ausland)	551.538	592.635	665.648	705.929	741.160
Veränderung gegenüber Vorjahr in %					
Ankünfte	.	3,1	1,2	4,6	2,8
Ankünfte (Ausland)	.	9,7	13,3	5,8	8,2
Übernachtungen	.	1,3	1,8	4,0	2,4
Übernachtungen (Ausland)	.	7,5	12,3	6,1	5,0

Quelle: Amt für Statistik Berlin-Brandenburg

Tabelle 17: Daten zu EFRE-geförderten INSEK-Städten

	Gemeinde	Wohnungsleerstand [WE]			Saldo zu- und fortgezogene in % der Bevölkerung			Arbeitslosenrate [%]			proz. Anteil Langzeitarbeitslose		
		V450			V322/V300L			V360/(V351+V360)			V361/V360		
		2008	2007	2003	2008	2007	2003	2008	2007	2003	2008	2007	2003
1	Brandenburg an der Havel		6.579			-3,85	-4,82		23,05	25,70		46,08	54,05
2	Cottbus		5.626			-6,41	-11,17		22,13	23,16		46,12	46,73
3	Eberswalde			2.840		-5,82	-5,47		29,47	29,29		53,93	51,45
4	Eisenhüttenstadt		3.447	4.728		-19,79	-38,61		24,56	27,09		8,42	54,71
5	Frankfurt (Oder)			7.832		-7,62	-16,46		21,22	25,35		37,60	51,07
6	Fürstenwalde/Spree		2.542			0,51	0,62		25,51	24,50		5,06	41,46
7	Königs Wusterhausen					7,52	-12,76		14,91	17,19		37,06	38,89
8	Neuruppin			769		-0,57	-3,36		22,72	24,24		5,90	49,03
9	Oranienburg					8,82	-9,07		20,63	22,98		8,22	44,44
10	Potsdam					10,75	-10,82		12,75	14,81		33,18	32,76
11	Prenzlau		857	1.271		-10,51	-16,87		29,99	30,92		6,76	50,52
12	Schwedt/Oder		711	2.346		-17,56	-13,39		25,90	26,26		10,02	52,44
13	Senftenberg		1.520	2.600		-12,61	-10,11		29,37	32,73		56,78	54,06
14	Spremberg		1.197	1.779		-14,28	-6,20		23,66	26,90		15,89	48,13
15	Wittenberge		2.608			-4,46	-13,71		26,42	28,57		42,69	49,63

Tabelle 18: Kontextindikatoren, Bereich Umwelt

Indikatoren zur Beschreibung der sozioökonomischen Lage und Entwicklung – Bereich Umwelt											
	Kennziffer	Baselineindikatoren									
		1999	2000	2001	2002	2003	2004	2005	2006	2007	2008
Boden	Siedlungs- und Verkehrsfläche [ha / % von Gesamtfläche]			241.634/ 8,20	245.027 8,31	247.964/ 8,41	251.006/ 8,52	253.569/ 8,60	257.640/ 8,74	260.718/ 8,84	263.204/ 8,93
	Waldfläche [ha / % von Gesamtfläche]			1.029.914/ 34,94	1.029.749/ 34,93	1.029.539/ 34,93	1.029.543/ 34,93	1.035.860/ 35,14	1.037.160/ 35,18	1.040.446/ 35,29	1.040.996/ 35,31
	Waldfläche nach „Betriebsflächennachweis“ der Ämter für Forstwirtschaft	1.074.913/ 36,47	1.075.491/ 36,49	1.084.209/ 36,78	1.086.795/ 36,87	1.086.782/ 36,87	1.086.782/ 36,87	1.087.761/ 36,90			
	Ackerland [ha / % von Gesamtfläche]			1.070.436/ 36,31				1.062.302/ 36,04			
	Grünland [ha / % von Gesamtfläche]			316.295/ 10,73				318.609/ 10,81			
Wasser	Biologische Gewässergüte ⁶⁾ [Fließstrecke in %]										
	Güteklasse I			0							
	Güteklasse I-II			3,1							
	Güteklasse II			36,2							
	Güteklasse II-III			44,7							
	Güteklasse III			15,5							
	Güteklasse III-IV			0,4							
	Güteklasse IV			0,1							
Anschlussgrade											
- an Wasserversorgung [% der Gesamtbev.]			97,8 ¹⁾			98,4 ¹⁾			98,6 ²⁾		
- an Kanalisation [% der Gesamtbev.]	71,4 ²⁾		76,7 ²⁾		79,7 ²⁾	82,6 ¹⁾	82,1 ²⁾		84,2 ²⁾		
- an zentrale Abwasserbehandlungsanlagen [% der Gesamtbev.]	81 ²⁾		93,8 ²⁾		96,2 ²⁾		96,3 ²⁾		96,3 ²⁾		
Grundwasserqualität											
Nitrat < 25 mg/l – Anzahl / %	44 / 89,8	47 / 92,1	51 / 85	52 / 88,1	53 / 88,3	53 / 88,3	52 / 86,7	53 / 88,4	53 / 88,4	53 / 88,4	
Nitrat 25-50 mg/l – Anzahl / %	0 / 0	1 / 2,0	4 / 6,7	2 / 3,4	1 / 1,7	2 / 3,3	3 / 5,0	2 / 3,3	2 / 3,3	3 / 5,0	
Nitrat 50-90 mg/l – Anzahl / %	3 / 6,1	2 / 3,9	3 / 5	3 / 5,1	4 / 6,7	3 / 5,0	2 / 3,3	3 / 5,0	3 / 5,0	2 / 3,3	

Indikatoren zur Beschreibung der sozioökonomischen Lage und Entwicklung – Bereich Umwelt

	Kennziffer	Baselineindikatoren									
		1999	2000	2001	2002	2003	2004	2005	2006	2007	2008
	Nitrat > 90 mg/l – Anzahl / %		1 / 2,0	2 / 3,3	2 / 3,4	2 / 3,3	2 / 3,3	3 / 5,0	2 / 3,3	2 / 3,3	2 / 3,3
	PSM < 0,1 µg/l – Anzahl / %	1368/ 99,7 4 / 0,3	1611/99,9	979 / 99,8	917 / 99,8	785 / 99,6	873 / 99,6	1007 / 99,4	939 / 99,7	1573 / 99,6	1617 / 99,6
	PSM 0,1-1,0 µg/l – Anzahl / %	0 / 0	0 / 0	2 / 0,2	1 / 0,1	2 / 0,3	3 / 0,3	4 / 0,4	2 / 0,2	5 / 0,3	7 / 0,4
	PSM > 1,0 µg/l – Anzahl / %		1 / 0,1	0 / 0	1 / 0,1	1 / 0,1	1 / 0,1	2 / 0,2	1 / 0,1	2 / 0,1	0 / 0,0
	PH-Wert < 5,5 – Anzahl / %	1 / 2,0	2 / 3,8	3 / 5,0	2 / 3,4	2 / 3,3	3 / 5,0	1 / 1,7	2 / 3,3	1 / 1,7	1 / 1,7
	PH-Wert 5,5-6,0 – Anzahl / %	1 / 2,0	0 / 0	2 / 3,3	3 / 5,1	3 / 5,0	2 / 3,3	5 / 8,3	3 / 5,0	4 / 6,7	3 / 5,0
	PH-Wert 6,0-6,5 – Anzahl / %	0 / 0	1 / 2,0	1 / 1,7	1 / 1,7	4 / 6,7	2 / 3,3	2 / 3,3	2 / 3,3	2 / 3,3	3 / 5,0
	PH-Wert > 6,5 – Anzahl / %	47 / 96,0	49 / 94,2	54 / 90	53 / 89,8	51 / 85,0	53 / 88,3	52 / 86,7	53 / 88,4	53 / 88,4	53 / 88,3
	Anzahl der kommunalen ⁷⁾ Kläranlagen nach Reinigungsstufe (≥ 100 EW ²⁾)										
	0 - mechanisch	12		7		3		1		1	
	I - mechanisch + biologisch	143		90		76		65		64	
	II - mechan.+biologisch+N-Eliminierung	33		74		66		62		59	
	III - mechan.+biologisch+P-Eliminierung	5		2		2		2		2	
	IV - mechan.+biologisch+N+P-Eliminierung	102		115		117		125		126	
Luft	Gesamtemissionen CO ₂ [t]	61.512.000	63.154.000	63.887.000	64.231.000	61.352.000	62.042.000	61.139.000	60.240.000		
	Gesamtemissionen SO ₂ [t]	80.200	64.300	60.000	57.000	50.000	41.800			48.000	
	Gesamtemissionen NO _x [t]	83.000	75.600	75.000	75.000	70.000	66.800			64.000	
	Ozon 8-h Wert, Anzahl der Tage ³⁾ , (Anteil der Messstellen ⁴⁾)	26 (65%)	23 (38%)	16 (5%)	29 (64%)	54 (100%)	17 (5%)	30 (74%)	26 (58%)	28 (67%)	28 (80%)
Natur	Unter Naturschutz gestellte Fläche [ha / % von Gesamtfläche]	130.794/ 4,44	147.882/ 5,02	150.623/ 5,10	162.649/ 5,5	176.519/ 6,0	195.192/ 6,6	202.303/ 6,9	206.987/ 7,0	207.094/ 7,0 (Stand 06/2007)	209.352/ 7,1
	Natura 2000-Gebiete [ha / % von Gesamtfläche]	282.207/ 9,6	443.022/ 15,0	443.022/ 15,0	443.022/ 15,0	465.679/ 15,8	777.493/ 26,0	777.493/ 26,0	777.493/ 26,0	777.493/ 26,0	777.493/ 26,0
Wald	Waldanteil [% von Gesamtfläche]	36,47	36,49	36,78	36,87	36,87	36,87	36,90	36,86	37,14	37,28
	Waldschadensentwicklung [% der Waldfläche]										
	- Schadensklasse 0	57,2	52,8	53,2	49,2	48,5	44,7	41,2	32,4	32,8	35,4
	- Schadensklasse 1	35,4	38,7	39,2	40,8	40,2	42,6	44,8	49,6	55,1	48,8
- Schadensklasse 2	6,6	7,6	6,8	8,5	9,4	11,1	12,8	16,1	11,2	14,4	

Indikatoren zur Beschreibung der sozioökonomischen Lage und Entwicklung – Bereich Umwelt

	Kennziffer	Baselineindikatoren									
		1999	2000	2001	2002	2003	2004	2005	2006	2007	2008
Klima	- Schadensklasse 3		0,6	0,5	1,3	1,6	1,1	0,8	1,5	0,6	0,9
	- Schadensklasse 4		0,3	0,3	0,2	0,3	0,5	0,5	0,4	0,3	0,5
	Primärenergieverbrauch gesamt [Terajoule (TJ)]	610.656	617.903	637.499	643.364	625.854	626.121	623.429	674.006		
	Dav. Erneuerbare Energieträger [TJ]	9.967	10.941	12.423	18.867	32.455	38.747	45.900	69.997		
	Dav. nicht erneuerbare Energieträger [TJ]	600.689	606.962	625.076	624.497	593.399	587.374	625.882	604.009		
	Endenergieverbrauch gesamt [TJ]	274.349	286.877	299.208	307.632	307.016	297.903	295.149	314.601		
	Dav. verarbeitendes Gewerbe [TJ]	89.025	89.737	85.791	91.463	95.523	90.661	89.487	95.055		
	dav. Verkehr [TJ]	83.996	85.082	84.048	82.452	79.931	78.301	81.320	78.578		
	Dav. Haushalte, Gewerbe, Handel, Dienstleistungen, übrige Verbraucher [TJ] ⁵⁾	101.329	112.058	129.369	133.716	131.563	128.941	124.342	140.969		
	Abfall	Abfallaufkommen gesamt [t] ⁸⁾	2.024.000 ²⁾	1.985.000 ²⁾	1.915.000 ²⁾	1.935.000 ²⁾	1.813.000 ²⁾	1.981.000 ²⁾	1.747.000 ²⁾	1.408.000 ²⁾	1.533.000 ²⁾
	Siedlungsabfallaufkommen [kg/E*a]	316 ²⁾	306 ²⁾	289 ²⁾	278 ²⁾	255 ²⁾	252 ²⁾	247 ²⁾	242 ²⁾	235 ²⁾	
	Industrieabfallaufkommen [t]										
	Sonderabfallaufkommen [t]	408.000 ²⁾	554.000 ²⁾	575.000 ²⁾	768.000 ²⁾	1.104.100 ²⁾	1.257.000 ²⁾	986.000 ²⁾	884.000 ²⁾	728.000 ²⁾	

- 1) Erhebung durch Landesbetrieb für Datenverarbeitung und Statistik
- 2) Erhebung durch Landesumweltamt
- 3) mittlere Anzahl der Tage mit gleitenden 8-Stundenmittelwerten > 120 µg/m³ pro Messstelle
- 4) Anteil der Messstellen mit > 25 Tagen mit gleitenden 8-Stundenmittelwerten > 120 µg/m³
- 5) In der Energiebilanz bilden die privaten Haushalte mit den Kleinverbrauchern gemäß Länderarbeitskreis Energiebilanzen einen gemeinsamen Verbrauchssektor.
- 6) 6-jähriges Erhebungsintervall, letzte Angaben davor aus 1996
- 7) einschließlich industrieller Kläranlagen, die einen erheblichen Anteil kommunalen Abwassers mit reinigen
- 8) Abfälle, die den öffentlich-rechtlichen Entsorgungsträgern überlassen wurden

Wasserschutzgebiete

Derzeit gibt es ca. 590 Wasserschutzgebiete (WSG) im Land Brandenburg. Davon gelten 562 WSG, die bereits nach DDR-Recht festgesetzt worden sind, nur noch maximal bis Ende 2015 fort. Diese sind durch Rechtsverordnungen gemäß BbgWG festzusetzen. Von den 590 WSG sind 29 WSG bereits durch Rechtsverordnungen gemäß BbgWG festgesetzt (Stand Mai 2009). Diese Zahl unterliegt demnach einer gewissen Dynamik. Bezogen auf die derzeitigen 590 WSG umfasst die Fläche der WSG zirka 165.500 Hektar.

Tabelle 19: Feinstaubmessung

Feinstaub (PM 10)

Jahresmittelwerte der PM10-Konzentration 2004-2008 im Land Brandenburg (in $\mu\text{g}/\text{m}^3$)					
Messstelle	2004	2005	2006	2007	2008

gebietsbezogene Messstelle

Brandenburg a.d.Havel	19	22	25	20	19
Cottbus	22	26	28	23	23
Eisenhüttenstadt	22	25	31	22	21
Elsterwerda				24	20
Frankfurt (Oder)	21	27	32	25	26
Hasenholz (Buckow)	22	24	27	20	20
Herzfelde (Rüdersdorf)					21
Königs Wusterhausen	23	26	28	23	23
Luckau	24	26	25		
Lütte (Belzig)		22	20	17	17
Nauen	22	26	28	21	24
Neuruppin	19	22	26	19	20
Paulinenaue			24		
Potsdam, Groß Glienicke				19	18
Potsdam, Michendorfer Ch.	19	22	25		
Potsdam-Zentrum	22	25	27	20	22
Premnitz	19	21	23		
Schwedt/Oder	21	25	27	21	20
Senftenberg	24	24	28		
Spreewald	20	23	25	21	19
Spremberg-Süd	20	25	26	22	23
Wittenberge	16	17	21	18	18

Höchstwert	24	27	32	25	26
Niedrigstwert	16	17	20	17	17
Mittelwert:	21	24	26	21	21

verkehrsbezogene Messstelle

Belzig, Niemecker Str.		31	31		
Bernau, Lohmühlenstr.			39	27	25
Brandenburg, Neuendorfer Str.	28	31	35	26	25
Cottbus, Bahnhofstr.	36	41	44	35	33
Eberswalde, Breite Str.	29				26
Frankfurt(O), Leipziger Str.	34	37	41	30	28
Freienhufen, Hauptstr.		26			
Lübben, Puschkinstr.				24	
Nauen, Berliner Str.					24
Potsdam, Behlertstr.			32		
Potsdam, Großbeerenstr.			32	26	26
Potsdam, Zeppelinstr.	28	35	39	27	27

Höchstwert	36	41	44	35	33
Niedrigstwert	28	26	31	24	24
Mittelwert:	31	34	37	28	27

Anlage 1: Finanzielle Angaben für das Jahr 2008 [in Mio. EURO]

	Ausgaben der Begünstigten, die in den an die Verwaltungsbehörde übermittelten Zahlungsanträgen enthalten sind (Artikel 67 Absatz 2 Buchstabe b Ziffer i) ¹	entsprechende öffentliche Beteiligung (Artikel 67 Absatz 2 Buchstabe b Ziffer i) ²	private Ausgaben ³	Ausgaben, die von der mit den Zahlungen an die Begünstigten beauftragten Stelle getätigt wurden (Artikel 67 Absatz 2 Buchstabe b Ziffer iii) ⁴	von der Kommission insgesamt getätigte Zahlungen (Artikel 67 Absatz 2 Buchstabe b Ziffer ii)
Schwerpunkt 1	100,220	100,169	0,051	62,448	0
Schwerpunkt 2	15,592	15,592	0	11,685	0
Schwerpunkt 3	47,270	47,270	0	35,452	0
Schwerpunkt 4	1,095	1,095	0	0,821	0
Technische Hilfe	0,236	0,236	0	0,177	0
Gesamtbetrag	164,414	164,350	0,051	110,583	0
davon insgesamt auf Regionen mit Übergangsunterstützung entfallender Teil (Artikel 67 Absatz 2 Buchstabe b)	70,896	70,877	0,019	52,333	0
davon insgesamt auf Regionen ohne Übergangsunterstützung entfallender Teil (Artikel 67 Absatz 2 Buchstabe b)	93,505	93,474	0,031	58,251	0
Anteil der in Interventionsbereich des ESF fallenden Ausgaben am Gesamtbetrag (Artikel 34 Absatz 2)					

¹ Interventionssatzrelevante Gesamtkosten

² Interventionssatzrelevante öffentliche Beteiligung (inkl. öffentliche Eigenmittel)

³ Interventionssatzrelevante private Beteiligung

⁴ EFRE

Anlage 2: Einteilung der Fondsinterventionen

EUROPÄISCHE KOMMISSION

EINTEILUNG DER FONDSINTERVENTIONEN IN
BEREICHE FÜR DEN ZEITRAUM 2007-2017



**Operationelles Programm: Indikative Aufteilung der Gemeinschaftsbeteiligung,
aufgeschlüsselt nach Bereichen**

Referenznummer der Kommission: 2007DE161PO002

Bezeichnung des Programms: Operationelles Programm EFRE 2007-2013 Brandenburg

Letzte Kommissionsentscheidung über das betreffende OP: 07.09.07 00:00

(in Euro)		(in Euro)		(in Euro)	
Dimension 1 vorrangiges Thema		Dimension 2 Finanzierungsform		Dimension 3 Gebiet	
Code (*)	Betrag (**)	Code (*)	Betrag (**)	Code (*)	Betrag (**)
N01L	6.057.916,11	01	427.090.068,53	DE41	174.710.055,20
N02L	43.224.413,98			DE42	252.380.013,33
N03L	10.280.623,22				
N04L	28.613.850,00				
N05L	25.044.497,50				
N06L	2.205.142,50				
N08L	192.200.134,07				
N09L	3.446.279,83				
N11L	2.005.277,62				
N16L	1.498.352,00				
N23	49.208.196,63				
N24	8.445.522,05				
N30L	1.105.636,72				
N31	56.250,00				
N40L	16.362.714,00				
N41L	20.261.550,00				
N42L	464.902,50				
N43L	1.510.650,00				

(in Euro)		(in Euro)		(in Euro)	
Dimension 1 vorrangiges Thema		Dimension 2 Finanzierungsform		Dimension 3 Gebiet	
Code (*)	Betrag (**)	Code (*)	Betrag (**)	Code (*)	Betrag (**)
N50	465.000,00				
N51	3.081.392,20				
N57	3.625.600,00				
N58	547.292,00				
N60	56.000,00				
N61	4.108.412,00				
N85	2.789.826,47				
N86	424.637,13				
Insgesamt	427.090.068,53	Insgesamt	427.090.068,53	Insgesamt	427.090.068,53

(*) Den Bereichen ist für jede Dimension anhand der Standardklassifikation ein Code zuzuweisen.
(**) Geschätzter Betrag der Gemeinschaftsbeteiligung für jeden Bereich.

Kumulierte Zuweisung der Gemeinschaftsmittel, aufgeschlüsselt nach Bereich, im jährlichen und anschließenden Durchführungsbericht

Referenznummer der Kommission: 2007DE161PO002

Bezeichnung des Programms: Operationelles Programm EFRE 2007-2013 Brandenburg

Letzte Kommissionsentscheidung über das betreffende OP: 07.09.07 00:00

Kombination der Codes der Dimensionen 1 bis 5

Code (*) Dimension 1 vorrangiges Thema	Code (*) Dimension 2 Finanzierungsform	Code (*) Dimension 3 Art des Gebiet	Code (*) Dimension 4 Wirtschaftszweig	Code (*) Dimension 5 Gebiet	Betrag (**)
N01L	01	01	N17	DE42	877.576,11
N01L	01	01	N22	DE42	5.180.340,00
N02L	01	01	N17	DE41	209.655,59
N02L	01	01	N17	DE42	6.112.717,23
N02L	01	01	N18	DE41	159.038,66
N02L	01	01	N22	DE41	22.537.499,28

Code (*) Dimension 1 vorrangiges Thema	Code (*) Dimension 2 Finanzierungsform	Code (*) Dimension 3 Art des Gebiet	Code (*) Dimension 4 Wirtschaftszweig	Code (*) Dimension 5 Gebiet	Betrag (**)
N02L	01	01	N22	DE42	14.205.503,22
N03L	01	01	N00	DE41	64.285,71
N03L	01	01	N00	DE42	160.714,29
N03L	01	01	N03	DE41	230.347,50
N03L	01	01	N05	DE42	68.775,00
N03L	01	01	N06	DE41	387.060,00
N03L	01	01	N06	DE42	676.403,25
N03L	01	01	N13	DE42	201.750,00
N03L	01	01	N17	DE41	290.850,00
N03L	01	01	N17	DE42	2.324.858,58
N03L	01	01	N18	DE42	106.200,00
N03L	01	01	N22	DE41	1.743.145,87
N03L	01	01	N22	DE42	4.026.233,02
N04L	01	01	N03	DE41	230.850,00
N04L	01	01	N03	DE42	213.900,00
N04L	01	01	N05	DE41	158.250,00
N04L	01	01	N05	DE42	6.320.325,00
N04L	01	01	N06	DE41	3.461.250,00
N04L	01	01	N06	DE42	6.104.775,00
N04L	01	01	N22	DE41	2.054.325,00
N04L	01	01	N22	DE42	10.070.175,00
N05L	01	01	N03	DE41	51.000,00

Code (*) Dimension 1 vorrangiges Thema	Code (*) Dimension 2 Finanzierungsform	Code (*) Dimension 3 Art des Gebiet	Code (*) Dimension 4 Wirtschaftszweig	Code (*) Dimension 5 Gebiet	Betrag (**)
N05L	01	01	N04	DE42	7.875,00
N05L	01	01	N05	DE42	23.977,50
N05L	01	01	N06	DE41	419.415,00
N05L	01	01	N06	DE42	521.137,50
N05L	01	01	N11	DE42	7.312,50
N05L	01	01	N13	DE42	9.600,00
N05L	01	01	N17	DE41	8.835.348,00
N05L	01	01	N17	DE42	12.139.474,00
N05L	01	01	N21	DE41	18.375,00
N05L	01	01	N21	DE42	12.375,00
N05L	01	01	N22	DE41	516.888,75
N05L	01	01	N22	DE42	2.481.719,25
N06L	01	01	N03	DE41	36.757,50
N06L	01	01	N03	DE42	47.340,00
N06L	01	01	N06	DE41	293.925,00
N06L	01	01	N06	DE42	883.222,50
N06L	01	01	N13	DE41	15.937,50
N06L	01	01	N14	DE41	4.875,00
N06L	01	01	N21	DE42	27.562,50
N06L	01	01	N22	DE41	92.857,50
N06L	01	01	N22	DE42	802.665,00
N08L	01	01	N03	DE41	6.807.750,00

Code (*) Dimension 1 vorrangiges Thema	Code (*) Dimension 2 Finanzierungsform	Code (*) Dimension 3 Art des Gebiet	Code (*) Dimension 4 Wirtschaftszweig	Code (*) Dimension 5 Gebiet	Betrag (**)
N08L	01	01	N03	DE42	19.189.125,00
N08L	01	01	N04	DE42	462.381,00
N08L	01	01	N05	DE41	1.034.475,00
N08L	01	01	N05	DE42	7.118.325,00
N08L	01	01	N06	DE41	46.111.552,82
N08L	01	01	N06	DE42	59.911.026,00
N08L	01	01	N10	DE42	2.676.600,00
N08L	01	01	N11	DE41	847.275,00
N08L	01	01	N11	DE42	2.000.625,00
N08L	01	01	N12	DE41	474.825,00
N08L	01	01	N12	DE42	2.731.500,00
N08L	01	01	N14	DE41	5.221.725,00
N08L	01	01	N14	DE42	11.487.599,25
N08L	01	01	N19	DE42	23.625,00
N08L	01	01	N21	DE41	764.625,00
N08L	01	01	N21	DE42	56.250,00
N08L	01	01	N22	DE41	8.283.075,00
N08L	01	01	N22	DE42	16.997.775,00
N09L	01	01	N03	DE41	16.200,00
N09L	01	01	N04	DE42	17.400,00
N09L	01	01	N05	DE41	38.835,00
N09L	01	01	N06	DE41	408.300,00

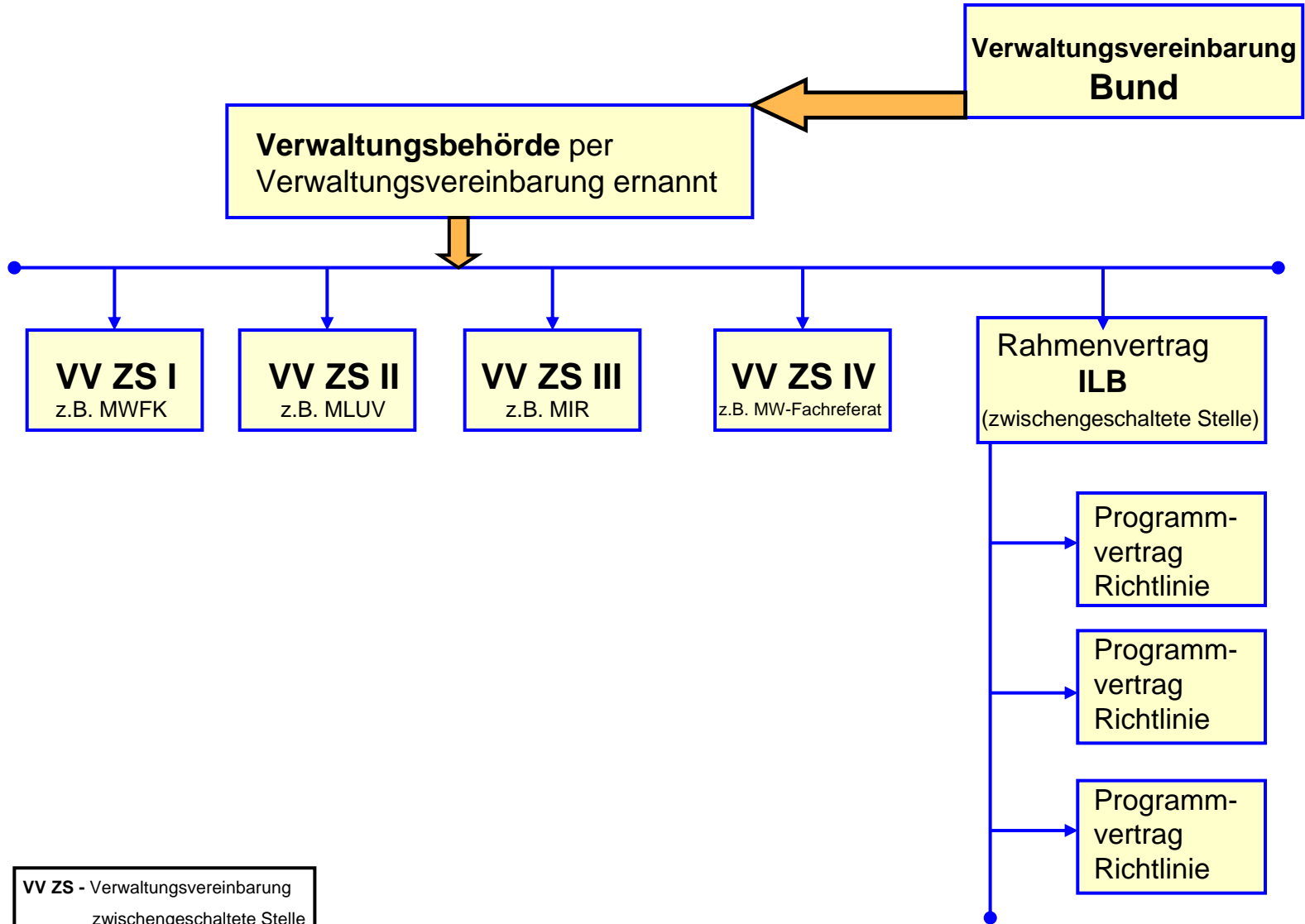
Code (*) Dimension 1 vorrangiges Thema	Code (*) Dimension 2 Finanzierungsform	Code (*) Dimension 3 Art des Gebiet	Code (*) Dimension 4 Wirtschaftszweig	Code (*) Dimension 5 Gebiet	Betrag (**)
N09L	01	01	N06	DE42	495.682,50
N09L	01	01	N10	DE42	16.200,00
N09L	01	01	N13	DE42	45.660,00
N09L	01	01	N17	DE41	301.361,59
N09L	01	01	N17	DE42	383.924,49
N09L	01	01	N21	DE42	19.875,00
N09L	01	01	N22	DE41	246.870,00
N09L	01	01	N22	DE42	1.455.971,25
N11L	01	01	N17	DE42	1.881.336,62
N11L	01	01	N18	DE41	123.941,00
N16L	01	01	N17	DE41	772.795,00
N16L	01	01	N17	DE42	725.557,00
N23	01	01	N11	DE41	33.447.736,08
N23	01	01	N11	DE42	15.760.460,55
N24	01	01	N11	DE41	2.567.777,03
N24	01	01	N11	DE42	5.877.745,02
N30L	01	01	N17	DE42	1.105.636,72
N31	01	01	N17	DE41	56.250,00
N40L	01	01	N06	DE41	11.194.914,00
N40L	01	01	N06	DE42	5.167.800,00
N41L	01	01	N06	DE42	20.195.925,00
N41L	01	01	N08	DE41	65.625,00

Code (*) Dimension 1 vorrangiges Thema	Code (*) Dimension 2 Finanzierungsform	Code (*) Dimension 3 Art des Gebiet	Code (*) Dimension 4 Wirtschaftszweig	Code (*) Dimension 5 Gebiet	Betrag (**)
N42L	01	01	N06	DE42	2.377,50
N42L	01	01	N08	DE42	365.535,00
N42L	01	01	N12	DE42	3.990,00
N42L	01	01	N17	DE41	72.787,50
N42L	01	01	N17	DE42	16.935,00
N42L	01	01	N22	DE42	3.277,50
N43L	01	01	N12	DE41	0,00
N43L	01	01	N17	DE41	41.715,00
N43L	01	01	N17	DE42	751.950,00
N43L	01	01	N22	DE41	716.985,00
N50	01	01	N17	DE41	465.000,00
N51	01	01	N17	DE41	2.377.189,69
N51	01	01	N17	DE42	29.391,51
N51	01	01	N20	DE41	243.913,00
N51	01	01	N22	DE41	430.898,00
N57	01	01	N12	DE41	3.322.600,00
N57	01	01	N12	DE42	120.000,00
N57	01	01	N17	DE41	183.000,00
N58	01	01	N22	DE41	547.292,00
N60	01	01	N22	DE42	56.000,00
N61	01	01	N17	DE41	4.090.741,00
N61	01	01	N17	DE42	17.671,00

Code (*) Dimension 1 vorrangiges Thema	Code (*) Dimension 2 Finanzierungsform	Code (*) Dimension 3 Art des Gebiet	Code (*) Dimension 4 Wirtschaftszweig	Code (*) Dimension 5 Gebiet	Betrag (**)
N85	01	01	N17	DE41	1.406.072,52
N85	01	01	N17	DE42	1.383.753,95
N86	01	01	N17	DE41	214.017,11
N86	01	01	N17	DE42	210.620,02
Insgesamt					427.090.068,53
<p>(*) Den Bereichen ist für jeden Dimension anhand der Standardklassifikation ein Code zuzuweisen. (**) Geschätzter Betrag der Gemeinschaftbeteiligung für jeden Bereich.</p>					

Anlage 3:

VERTRAGLICHE BEZIEHUNGEN



Indikatoren	Ergebnisse	2007	2008	2009	2010	2011	2012	2013	2014	2015	Insgesamt
Modellvorhaben im Bereich Bildung, gesamt	Ergebnis	0	0								0
	Zielvorgabe			8	10	10	10	10	0	0	48
	Ausgangswert pro Jahr*										k.A. ¹
Investitionen für IuK-Technik im e-governmet in Mio. €, gesamt	Ergebnis	0	0								0
	Zielvorgabe			11	14	15	0	0	0	0	40
	Ausgangswert pro Jahr*										6
geschaffene bzw. qualitativ aufgewertete Gewerbefläche in ha, gesamt	Ergebnis	0	0								0
	Zielvorgabe			40	40	40	40	40	0	0	200
	Ausgangswert pro Jahr*										55
instandgesetzte Landesstraße in Km, gesamt	Ergebnis	0	19								0
	Zielvorgabe			30	50	50	70	80	0	0	300
	Ausgangswert pro Jahr*										50
geschaffene neue Umschlagkapazitäten in GVZ in TEU, gesamt	Ergebnis	0	0								0
	Zielvorgabe			15.000	50.000	0	25.000	0	0	0	25.000 ^x
	Ausgangswert pro Jahr*										k.A.
inwertgesetzte Wasserwege für touristische Nutzungen in Km, gesamt	Ergebnis	0	30								30
	Zielvorgabe			76	400	23	10	10	0	0	340 ^x
	Ausgangswert pro Jahr*										k.A.

¹ k.A. = keine Angaben, da bisher kein expliziter Fördergegenstand

Indikatoren	Ergebnisse	2007	2008	2009	2010	2011	2012	2013	2014	2015	Insgesamt
erreichte Einwohner bei Maßnahmen der Verringerung der Luftbelastung, gesamt	Ergebnis	0	0								0
	Zielvorgabe			0	500	2.500	3.000	1.000	0	0	4.000 ^x
	Ausgangswert pro Jahr*										370
erreichte Einwohner bei Maßnahmen der Verringerung der Lärmbelastung, gesamt	Ergebnis	0	0								0
	Zielvorgabe			0	1.000	4.000	4.000	1.000	0	0	7.000 ^x
	Ausgangswert pro Jahr*										670
Vorhaben in der integrierten Stadtentwicklung, gesamt	Ergebnis	0	1								1
	Zielvorgabe			107	106	83	14	4	0	0	315
	Ausgangswert pro Jahr*										40

* = auf Basis der durchschnittlichen Daten pro Jahr für die Jahre 2000-2005

^x = hier wird das quantifizierte Ziel voraussichtlich übererfüllt, dies betrifft folgende Zielquantifizierungen:

Studienplätze; Wert gesamt - 1.029

Kooperationsprojekte; Wert gesamt - ca. 245 - 300

GVZ Kapazitäten; Wert gesamt - 90.000 TEU

touristisch inwertgesetzte Wasserwege; Wert gesamt - 550 km

Einwohner Luftbelastung; Wert gesamt - 7.000 EW

Einwohner Lärmbelastung; Wert gesamt - 10.000 EW

Anlage 5: Übersicht über die Hauptindikatoren

Übersicht über die Hauptindikatoren		Datenstand 31.12.2008	
Förderbereich	Indikator	Bewilligungsstand	aktuell - IST
Programmebene	geschaffene Arbeitsplätze ^{a)}	4.267	192
	geschaffene Arbeitsplätze für Männer	2.741	102
	geschaffene Arbeitsplätze für Frauen	1.526	90
Forschung und wissenschaftsbasierte Wirtschaft	Zahl der FuE Vorhaben ^{b)}	289	7
	Zahl der Kooperationsvorhaben mit Beteiligung von Unternehmen und Forschungsanstalten ^{c)}	225	0
	in der Forschung geschaffene Arbeitsplätze (vorzugsweise 5 Jahre nach Vorhabensbeginn)	218	0
Direktinvestitionsbeihilfen für KMU	Zahl der Vorhaben, davon Neugründungen (erste 2 Jahre nach der Gründung)	549 0	59 0
	geschaffene Arbeitsplätze (brutto) ^{d)}	2.433	177
	unterstütztes Investitionsvolumen, gesamt (in Mio. €) ^{d)}	796,30	20,90
Informationsgesellschaft	Zahl der Vorhaben	0	0
Verkehrsinvestitionen	Zahl der Vorhaben ^{e)}	93	13
	neu errichtete Straßenkilometer [km]	0	0
	sanierte Straßenkilometer [km]	179	19
Erneuerbare Energien	Zahl der Vorhaben	18	1
	zusätzliche Kapazitäten (KW)	1.477	75
Umwelt	zusätzliche Nutzer geförderter Vorhaben im Bereich Wasserversorgung	0	0
	zusätzliche Nutzer geförderter Vorhaben im Bereich Abwasser	0	0
	Anzahl von Abfallvorhaben	0	0
	Anzahl der Vorhaben zur Verbesserung der Luftqualität und/oder zur Verminderung des Umgebungslärms	1	0
Fremdenverkehr	Zahl der Vorhaben ^{f)}	5	0
Bildung	Zahl der Vorhaben	0	0
	Anzahl der begünstigten Schüler und Studenten	0	0
	Aufteilung nach: begünstigte Schüler (Modellvorhaben Schule, MBJS)	0	0
	begünstigte Studenten (Förderbereiche MWFK)	0	0
Städtische Probleme	Anzahl der Vorhaben in den Städten	4	1
	Anzahl der Vorhaben zur Förderung von Unternehmen, Unternehmergeist und neuen Technologien	0	0
	Anzahl der Vorhaben zu Dienstleistungen im Bereich Chancengleichheit, sozialer Integration von Minderheiten und Jugendlicher	0	0

Ergänzungen:

- a) Arbeitsplätze aus Handlungsfeldern 1.1. und 1.2.
b) Angabe aller Vorhaben aus Handlungsfeld 1.2.
c) Kooperationsvorhaben nur des Wissenstransfers
d) APL-Angaben des Handlungsfelds 1.1.
e) Verkehrsvorhaben des Handlungsfelds 3.2. inkl. Straßen BBI
f) Vorhaben der touristischen Infrastruktur, KKIP, Landeswasserstraßen

Anlage 6: Übersicht über die Finanzdaten

	Plan Ausgaben OP gesamt in Mio. €	2007 in Mio. €	2008 in Mio. €	Gesamt in Mio. €	Ist zum Soll in %
Schwerpunkt 1	569,558				
Bewilligungen		101,307	176,211	277,518	48,725
Zahlungen		6,733	62,448	69,181	12,146
Schwerpunkt 2	255,500				
Bewilligungen		23,409	28,712	52,122	20,4
Zahlungen		0	11,685	11,685	4,573
Schwerpunkt 3	330,220				
Bewilligungen		9,532	76,300	85,832	25,992
Zahlungen		0,690	35,452	36,142	10,945
Schwerpunkt 4	223,480				
Bewilligungen		0	8,405	8,405	3,761
Zahlungen		0	0,821	0,821	0,367
Schwerpunkt 5	29,974				
Bewilligungen		1,591	1,623	3,214	10,723
Zahlungen		0,009	0,177	0,186	0,620
OP gesamt	1.498,732				
Bewilligungen		135,839	291,251	427,091	28,497
Zahlungen		7,433	110,583	118,016	7,874

Karte 1: Übersicht über die Regionalen Wachstumskerne



Regionale Wachstumskerne

Regionale Wachstumskerne

Regionaler Wachstumskern

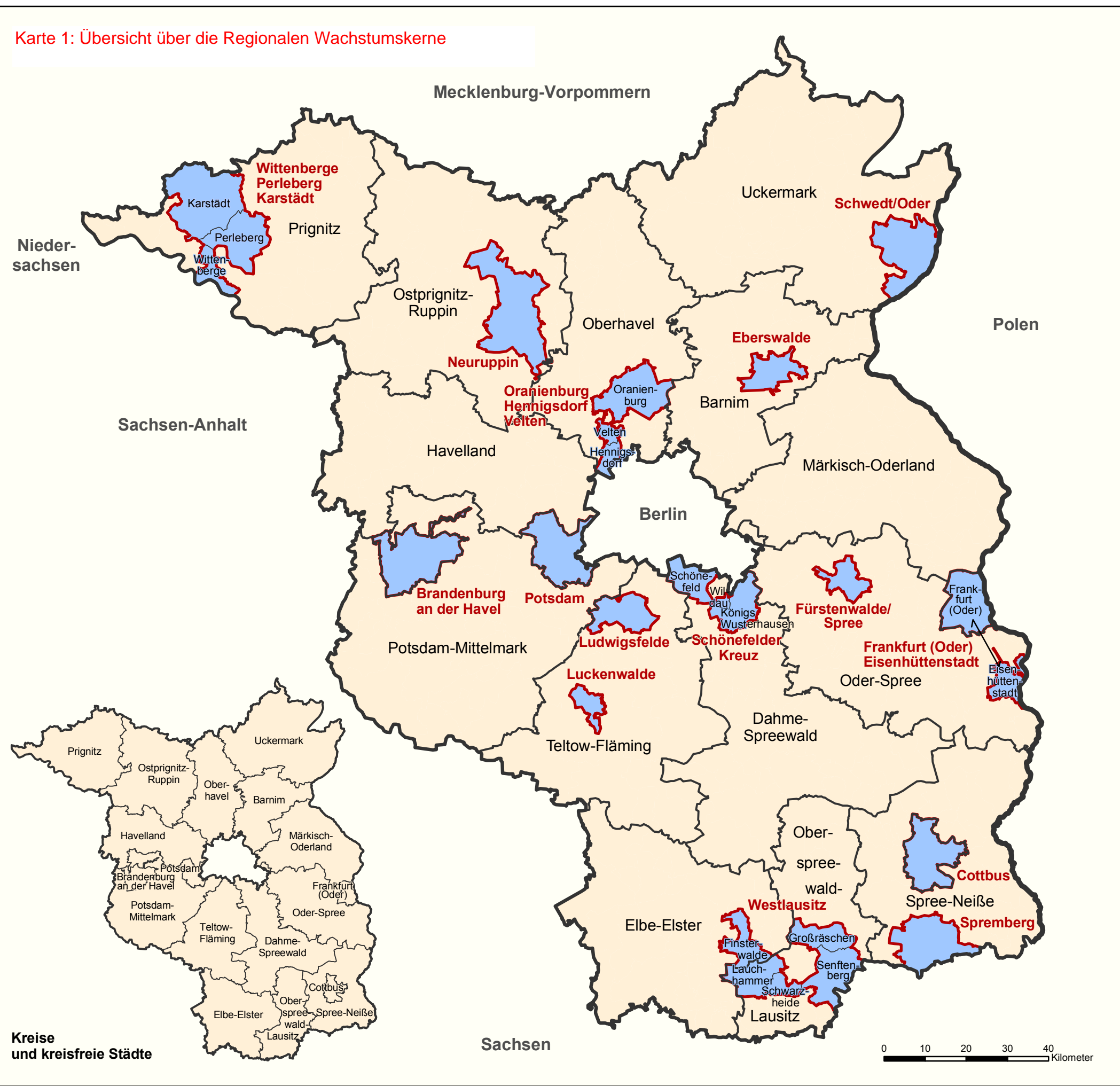
Velten Gemeindename bei mehrpoligen Regionalen Wachstumskernen

Grenzen

- Staatsgrenze
- Landesgrenze
- Kreisgrenze

Landesamt für Bauen und Verkehr, Raumbeobachtung
Staatskanzlei

Kartografie: LBV Dezernat Raumbeobachtung
Kartengrundlage: Digitale Daten LGB Brandenburg
Quelle: MW
Gebietsstand: 31.12.2007
Auflage 2008



Kreise
und kreisfreie Städte

